

EVO 205D

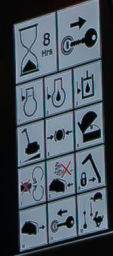
L'ÉVOLUTION


GreenMech
La référence



GreenMech
EVO SERIES

EVO 205D



Au lancement de l' **EVO** 165 nous avons annoncé:

ISSU DE VOS COMMENTAIRES,
CONÇU AUTOUR DE VOUS:
FÉROCEMENT GÉNIAL

Afin de produire le broyeur d'une capacité
de coupe de 165mm tant attendu

- ▶ **PLUS** DE COUPLE MOTEUR
- ▶ **PLUS** D'INERTIE DE COUPE
- ▶ **PLUS** DE RENDEMENT

Nos clients affirment que nous avons
atteint l'objectif de produire un broyeur à la
hauteur des attentes. Notre attention s'est
alors tournée vers la taille au-dessus, l'**EVO**
205, avec les mêmes exigences (les vôtres),
pour concevoir un broyeur exceptionnel.

JUGEZ-EN PAR VOUS-MÊME

INNOVATIONS ET FONCTIONNALITÉS

ALIMENTATION:

► GOULOTTE D'ALIMENTATION LARGE

La goulotte plus large facilite l'admission des matériaux, limite les possibilités d'activation de la barre de sécurité, et réduit le besoin de coupes préalables à la tronçonneuse.

► TRÉMIE LARGE

L'optimisation de l'alimentation d'un broyeur passe aussi par une trémie plus large que haute, permettant d'accepter sans difficulté les branches fourchues ou volumineuses.

► ROULEAUX AMENEURS HORIZONTAUX

Les rouleaux agressifs agrippent aisément le matériau tout en limitant son mouvement latéral.

► ROULEAU AMENEUR SUPÉRIEUR SUR PIVOT

Le rouleau supérieur est monté sur pivot pour accompagner de manière fluide la morphologie et l'angle d'entrée des branches.

► RELEVAGE MANUEL DU ROULEAU SUPÉRIEUR

Le bras de pivot du rouleau supérieur peut aussi être relevé manuellement à l'aide d'une barre montée sur la machine lorsqu'une plus grande ouverture est requise.

► NOUVELLE BARRE DE SÉCURITÉ FLOTTANTE

La barre reconçue limite les arrêts involontaires et homogénéise la pression à exercer en n'importe quel point pour arrêter les rouleaux.



COMMANDES:

► NOUVEAU BOÎTIER "SMART SENSE"

Le nouveau boîtier de commande SMART SENSE adapte automatiquement le régime moteur à la charge et fournit de nombreuses données utiles pour optimiser les performances.

► BOUTONS ACCESSIBLES

Placés de chaque côté de la goulotte d'alimentation, les boutons de marche avant et marche arrière sont aisément accessibles.

► RÉGIME MOTEUR

La machine est équipée d'une commande électrique du régime moteur, placée avec les boutons marche avant et marche arrière. Une simple pression sur le bouton jaune lance le moteur à régime de travail, et rappuyer dessus le ramène à régime bas.

► VITESSE MODULABLE DES ROULEAUX

La vitesse des rouleaux ameneurs est réglable à l'aide d'une simple molette, afin d'adapter la machine aux branches à broyer.

► SYSTÈME NO-STRESS NOUVELLE GÉNÉRATION

L'anti-bourrage électronique ne se limite pas à protéger le moteur, il optimise aussi le rendement en limitant les temps de remontée en puissance.



BROYAGE:

► VOLANT DE COUPE LOURD

Le nouveau volant de 126kg fournit une inertie phénoménale et des performances exceptionnelles.

► TECHNOLOGIE 'DISQUE-LAME'

Un système de coupe 'multi-végétaux' efficace et économique, dont la durée de vie peut aller au-delà de 900h, et simple d'entretien.

► ROULEMENTS SURDIMENSIONNÉS

Les roulements du volant de coupe sont surdimensionnés pour une durée de vie prolongée.

► AFFÛTEUSE

Réaffûtez vous-même vos Disques-Lames avec l'affûteuse dédiée.



ANTI-POLLUTION:

► MOTEUR DIESEL NOUVELLE NORME

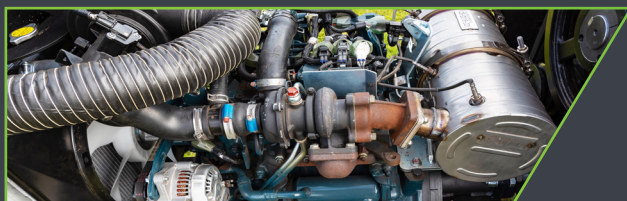
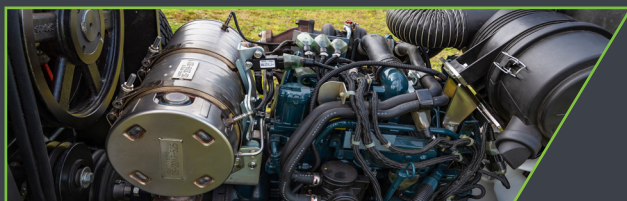
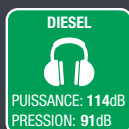
Le moteur diesel Kubota 50CV répond à toutes les nouvelles exigences anti-pollution, tout en apportant toute la puissance dont vous avez besoin. Le boîtier SMART SENSE réduira sa consommation en carburant.

► RÉDUCTION SONORE

Un ventilateur supplémentaire booste le flux d'air du système et permet de réduire le régime moteur sans perte de performance. La consommation en est réduite, le couple augmenté et le niveau sonore abaissé.

► NIVEAU SONORE

Avec une pression sonore de seulement 91dB, nous sommes fiers de nos efforts pour réduire le bruit, et surtout d'augmenter votre confort au travail.



ENTRETIEN:

► COUTEAUX ACCESSIBLES

L'accès aux couteaux a été amélioré. Un système de blocage du volant de coupe permet de sécuriser et simplifier le changement des couteaux.

► GRAISSAGE CENTRALISÉ

Tous les points de graissage principaux ont été centralisés afin de simplifier le respect des périodicités.

► CONTRE-COUTEAUX ACCESSIBLES

Le positionnement des contre-couteaux a été conçu pour permettre un accès facile.

► CAPOT MÉTALLIQUE MONOBLOC

Le moteur est protégé efficacement, et le capot monté sur gonds permet une excellente accessibilité.

► POIGNÉES DE MANUTENTION

Les poignées sont positionnées pour permettre de déplacer à la main sans difficulté la machine.

► RÉSERVOIRS EN PLASTIQUE

Les réservoirs de carburant et d'huile hydraulique sont transparents, permettant une inspection des niveaux à la vue.



TRANSPORT:

► TIMON AJUSTABLE

Timon ajustable sur 3 positions pour adapter la machine à votre véhicule. Un timon réglable en col de cygne est disponible en option si vous avez besoin de plus d'amplitude.

► GOULOTTE D'ÉVACUATION REPLIABLE

Idéal pour des accès restreints. Repliage rapide avec seulement 2 vis à retirer.

► FEUX LED GRILLAGÉS

Compatibles 12 et 24 volts, et protégés. Leur localisation en position travail évite tout choc involontaire.

► CÂBLE SPIRALE

Le câble de la prise remorque en spirale évite que le faisceau traîne accidentellement au sol.

► GOULOTTE D'ÉVACUATION REPLIABLE

En option. Idéal pour les accès restreints.



CARACTÉRISTIQUES TECHNIQUES

EVO 205D

CAPACITÉ DE COUPE	205mm
MOTEUR	Kubota
PUISSANCE	50CV
CARBURANT	Diesel
VOLANT DE COUPE	126 kg
VITESSE DE ROTATION DU VOLANT	1450 tours/minute
COUTEAUX	6
ROULEAUX AMENEURS	2, hydrauliques
ANTI-BOURRAGE	No-Stress électronique
RÉSERVOIR CARBURANT	33 L
ROUES	185/70/R130
ROUE DE SECOURS	De série
RENDEMENT HORAIRE	7 tonnes/heure
OUVERTURE GOULOTTE ALIMENTATION	700mm x 1250mm
OUVERTURE TRÉMIE	205mm x 270mm
GOULOTTE D'ÉVACUATION	Rotation 280°
RÉSERVOIR HYDRAULIQUE	33 L
COMPTEUR HORAIRE	De série
LONGUEUR (TRANSPORT)	4000mm max
LARGEUR	1600mm max
HAUTEUR	2760mm max
POIDS	1450 kgs
PUISSANCE SONORE LWA	114dB(A)
PRESSION SONORE LPA	91dB(A)

A S S I S T A N C E

3 JUSQU'À
**ANS DE VRAIE
GARANTIE**

GARANTIE:

GreenMech offre 2 ans de VRAIE garantie constructeur pièces et main d'oeuvre, extensible à 3 ans.

**RÉSEAU
ÉTENDU**

RÉSEAU:

GreenMech dispose d'un réseau national offrant une expertise de proximité autant pour la vente que le service après-vente.

**PIÈCES
ET SAV**

SERVICE APRÈS-VENTE:

GreenMech dispose d'un important stock de pièces détachées dans nos locaux en France, ainsi que du personnel qualifié pour fournir une assistance technique à distance de qualité.



Nous sommes à votre disposition pour
répondre à toutes vos questions et attentes

Tel: (+33) 04 67 06 58 71

Fax: (+33) 04 26 07 76 56

Courriel: info@greenmech.fr

Découvrez: www.greenmech.fr

Suivez nous:  [@greenmechfrance](https://www.facebook.com/greenmechfrance)

 [greenmechfr](https://www.instagram.com/greenmechfr)

GreenMech France: 368 chemin de Provence, 34400 Lunel (France)

#EVO205D

SUIVEZ NOUS

